

RiB TE マニュアル

8 pin SIP(HIC)

概要

- RGシリーズ専用の3線式ケーブル通信用トランシーバです。
- 3線ビニルキャブタイヤケーブルの使用が可能です。
- ホールダイオードによる保護機能があります。
- 終端抵抗が不要です。

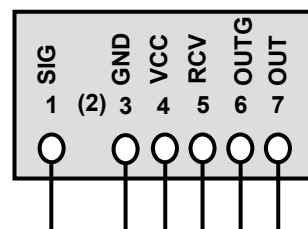
用途

- 1) ワイヤハーネスの省資源化
- 2) 装置、機器内配線の省資源化
- 3) ビルオートメーション

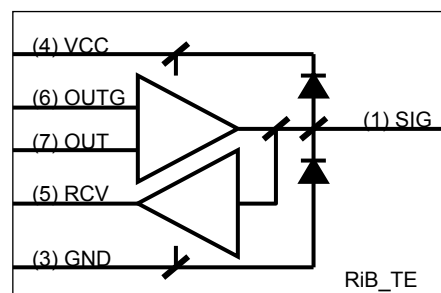
電気的特性

Parameter		電圧 (V)		
		Min.	Typ.	Max.
電源		4.5		5.5
OUT	High-Level Input	2.0		VCC
OUTG				
OUT	Low-Level Input	0.0		0.8
OUTG				
RCV	High-Level Output	2.0		3.6
	Low-Level Output	-0.3		0.6
SIG	High-Level Output	4.5		VCC
	Low-Level Output	-0.3		0.5
	High-Level Input	2.0		VCC+1.0
	Low-Level Input	-1.0		2.0

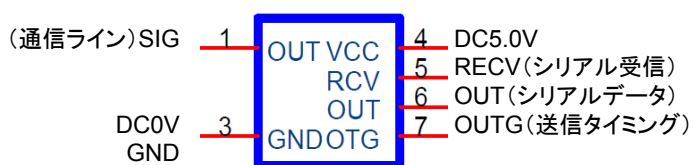
ピンレイアウト



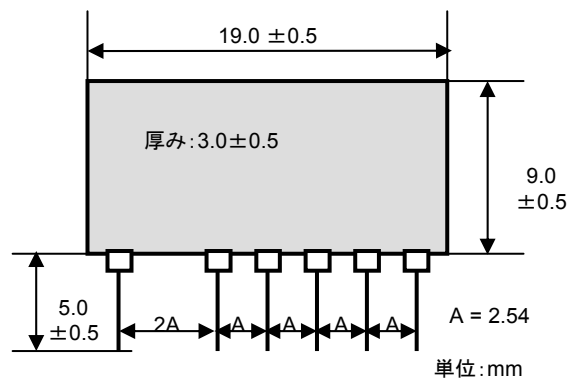
ブロック図



シンボル図



外形図



ピン一覧表

信号名	ピン番号	機能
SIG	1	双方向通信ライン
GND	3	システムグラウンド
VCC	4	DC5V電源
RCV	5	受信信号 RG20 RCVへ接続
OUT	6	送信信号 RG20からの出力データ
OUTG	7	送信イネーブル信号 RG20から制御

推奨ケーブルと通信速度、距離

通信速度と通信距離の関係

通信速度	通信距離
1 Mbps	30 m
500 kbps	80 m
100 kbps	400 m

※ 上記通信距離はVCTF0.75sq
以上のケーブル使用時のものです。

ケーブル種類と通信距離との関係の概要

ケーブル種類	ケーブル仕様等		通信距離
	ケーブル太さ	ケーブル芯数	
VCTFケーブル	0.75 sq	2芯	1km
		3芯	0.5km
	1.25 sq	2芯	3km
		3芯	1.5km
	2.0 sq	2芯	5km
		3芯	3km
2.5 sq	2芯	10km	
	3芯	5km	